

Plusieurs formats et supports d'étiquettes existent :



DANGER!

DK-22606 | 62mm x 15.24m



DK-11241 | 102mm x 152mm



DK-11209 | 29mm x 62mm



DK-11202 | 62mm x 100mm



DK-11203 | 17mm x 87mm



DK-11204 | 17mm x 54mm



DK-11208 | 38mm x 90mm



DK-11218 | 24mm Ø



DK-11219 | 12mm Ø

ETIQUETTE STANDARD PAPIER

Nos étiquettes papier ont un revêtement spécifique qui rallonge sensiblement leur longévité.

ETIQUETTE REPOSITIONNABLE PAPIER

Facilement détachables, ces étiquettes ne laissent aucun résidu adhésif ni aucune autre marque.

ETIQUETTE AVEC FILM PLASTIQUE

Ce type d'étiquette est idéal en tant que support de signalisation lorsque les supports papier ne s'avèrent pas suffisamment robustes. Vous pourrez parfaitement utiliser ces étiquettes avec film plastique dans les environnements propices aux moisissures et aux éraflures. Elles sont disponibles en blanc, jaune et transparent.

Informations techniques QL 1050

Matériel d'impression

| | |
|---------------------------------|---|
| Technologie d'impression | Impression thermique |
| Largeur d'étiquettes maximum | 102mm (4") |
| Hauteur d'impression maximum | 98,6mm |
| Longueur d'étiquette maximum | 3 mètres (Windows) / 1 mètre (non Windows) |
| Résolution d'impression | 300 dpi |
| Vitesse d'impression maximum | 110 mm / sec 69 étiquettes/ minute* |
| Découpe automatique | Oui |
| Détection automatique ouverture | Oui |
| Détection automatique rouleau | Oui |
| Interfaces | USB, Série RS 232 C |
| Dimensions | 170 mm (L) x 220 mm (l) x 147,5 mm (H) |
| Puissance | 100V-220V AC |
| Couleur | Noir/Argent |
| Mémoire Totale/Utilisateur | 4 Mo/ 2 Mo |
| Tête d'impression** | 30km/ 1300 rouleaux prédecoupés |
| Cutter** | 150 000 découpes (rouleaux continus) 300 000 découpes (rouleaux prédecoupés) |

*Étiquettes adresses standard **Estimation faite selon des tests internes Brother, qui n'ont aucune valeur de garantie

Contenu du pack

- Imprimante d'étiquettes QL-1050
- Support étiquettes
- 2 rouleaux DK starter :
- Câble USB
- DK11241 : 40 étiquettes large expédition (102mm x 152mm)
- Cordon d'alimentation
- DK22205 : rouleau papier continu 8m (62mm x 8m)
- CD-ROM (Guide logiciel/ Utilisateur)
- Guide de démarrage rapide
- Notice d'utilisation

Progiciels

| | |
|-------------------|--|
| Commandes | Raster, ESC/P, gabarit étiquette |
| Polices | Police Bit-map : Helsinki, Brussels, Letter Gothic Bold, San Diego, Brougham |
| Taille caractères | Police Bit-map Bit-map : 24points, 32points, 48points |
| Contours Police | 33 points-400points (22 formats) |
| Style police | gras, contour, majuscule, ombré, italique, droit |
| Code barre 1D | Code39, EAN13, EAN8, UPC-A, UPC-E, Codabar, ITF, Code128, EAN128 |
| Code barre 2D | QR Code, Micro QR, PDF417, Data Matrix |

Connexion directe et ESC/P

| | |
|-----------------------------|---|
| Nb max Modèles | 99 |
| Nb max lignes/modèle | 1 000 |
| Codes caractères | Windows 1252 Europe de l'Ouest Windows 1250 Europe de l'Est Code caractère standard |
| Données modifiables | Texte, Code barre |
| Rotation objets | Oui |
| Support multi ligne | Oui |
| Alignement texte horizontal | Oui |
| Formatage texte | adaptation par réduction, raccourcissement, allongement, longueur automatique, taille libre |
| Options cutter | découpe automatique (par nombre d'étiquettes), découpe finale |

Configuration PC requise

| | |
|------------------------|---|
| Système d'exploitation | Windows 2000 Pro / XP Pro / XP Home |
| Processeur | Intel Pentium 266Mhz minimum 700 Mhz recommandé ou plus |
| Mémoire (RAM) | 128Mo ou plus |
| Espace disque libre | 70 Mo ou plus |
| Interface | USB 1.1 ou spécifications ultérieures/ RS 232 (9 pin D Sub) |
| Moniteur | SVGA avec carte graphique couleur |
| Autre | CD ROM d'installation |

Configuration Mac requise

| | |
|------------------------|--|
| Système d'exploitation | OS 10.1-10.4.7 (PowerPC) OS 10.4.4-10.4.7 (Intel) |
| Processeur | PowerPC or Intel |
| Interface | USB 1.1 or later specification |
| Autre | CD-ROM d'installation |

Contact:

At your side.
brother

Parc des Reflets - Paris Nord 2
165 avenue du Bois de la Pie
95913 ROISSY CDG CEDEX



At your side.
brother

P-touch
QL-1050

Imprimante d'étiquettes professionnelle

JUSQU'À
102mm/4"
(EN LARGEUR D'ÉTIQUETTE)

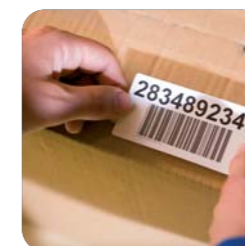
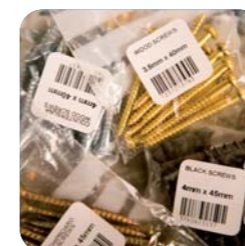
300 DPI
RÉSOLUTION D'IMPRESSION

VITESSE D'IMPRESSION
110mm/sec

JUSQU'À
69 étiquettes
PAR MINUTE*
* Étiquette adresse standard

Idéal pour :

- Logistique et entrepôt
- Emballage industriel
- Organisation d'événements
- Secteur médical et santé
- Equipements de fabrication et de production
- Usages en bureautique



Toujours à vos côtés



Caractéristiques

- Impression haut débit d'étiquettes de qualité
- Largeur d'impression: 102mm/4"
- Vitesse d'impression: jusqu'à 110mm/s
- Découpe automatique
- Tête d'impression auto-nettoyante
- Prise en charge de plus de 20 formats différents pour des rouleaux étiquettes prédécoupés ou continus
- Logiciel de création d'étiquettes livré en standard
- Rouleaux faciles à installer
- Plusieurs types de connexions possibles : USB, RS 232 série ou via le serveur d'impression réseau PS-9000
- Large choix de codes barres et de polices intégrés

La QL 1050, nouveau produit Brother au sein de la gamme des imprimantes d'étiquettes professionnelles, offre d'excellentes caractéristiques telles qu'une tête d'impression large et haute résolution, une double interface et un cutter intégré longue durée.

Les étiquettes Brother existent dans une large gamme de largeurs et de longueurs différentes, disponibles en ruban continu (découpable selon les besoin de 25mm à 3m), et en ruban d'étiquettes prédécoupées. Nos étiquettes en papier disposent d'un revêtement spécifique pour éviter les risques de tâches ou d'éraflures.

Celles sur film plastique sont extrêmement résistantes ce qui en fait les supports idéaux pour la signalisation.

Tous nos rouleaux sont montés sur un support spécifique qui assure la bonne mise en place des étiquettes et leur détection automatique en fonction de leur type grâce au logiciel fourni avec la QL-1050, P-Touch Editor. Il est impossible de placer les rouleaux de façon inadaptée, et l'impression est en parfait alignement avec les bords de l'étiquette, quelle que soit sa dimension.

Parfaitement adapté pour :

- Impression de codes barres
- Expédition et adressage
- Signalisation
- Création de badges visiteurs et gestion d'événements
- Etiquette d'indication des Dates Limites d'Utilisation Optimale (DLUO)
- Classement bureautique et organisation



Logiciels

Le logiciel d'impression d'étiquettes Brother est offert quel que soit le modèle d'imprimante choisi. Trois logiciels sont livrés avec la QL 1050, vous permettant ainsi de choisir le logiciel d'impression d'étiquettes qui convient le mieux à votre besoin :

- Imprimez depuis les principales applications de Microsoft Office en un clic avec la fonction "Sélection, clic, impression"
- Utilisez « Carnet d'Adresse » pour l'impression des étiquettes d'adressage et d'expédition
- Utilisez P touch Editor pour la création d'étiquettes

P-touch Editor est un logiciel d'édition professionnel spécialement développé pour la QL-1050. Il offre de nombreuses fonctionnalités avancées dont :

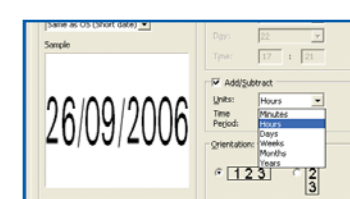
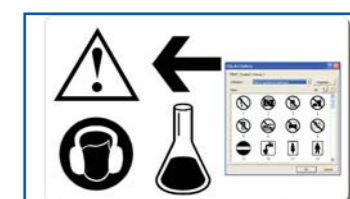
La CREATION DE CODES BARRES - 17 protocoles industriels de code barre, dont des codes barres 2D.

La CONNEXION BASES DE DONNEES - optimise l'utilisation des bases de données de type Microsoft Excel, Access ou fichier CSV pour l'impression automatique d'étiquettes en grande quantité – idéal pour les points de ventes, les entrepôts, la logistique et la gestion des stocks.

L'INSERTION DE CLIPART/SYMBOLES - P-touch Editor propose une centaine d'images clip art pour une utilisation sur ruban continu à des fins de signalisation.

L'IMPORTATION D'IMAGES - le logiciel prend en charge la plupart des formats d'images : JPG, BMP, TIF et PNG, permettant ainsi d'intégrer sur vos étiquettes le logo de votre entreprise et de nombreux autres symboles.

L'IMPRESSION AUTOMATIQUE DATE/HEURE - vous avez la possibilité d'insérer l'heure et la date sur vos étiquettes au moment de leur édition. Le logiciel permet aussi l'impression de date et horaire programmés, ce qui peut s'avérer utile pour les laboratoires dans le cadre de la mise en évidence des dates limites d'utilisation ou de consommation produit.



Pour une utilisation avancée

B-PAC SDK

Grâce au b-PAC SDK (Software Development Kit) vous pourrez imprimer directement des étiquettes depuis vos applications Windows. Conçu pour les développeurs, le b-PAC est un outil puissant qui permet l'insertion de textes et de codes barres sur vos étiquettes personnalisées, avec une gestion automatique par le pilote d'impression Windows. Le b-PAC SDK est téléchargeable sur <http://solutions.brother.com>

CONNEXION AUTOMATISÉE À D'AUTRES TERMINAUX

La QL 1050 peut fonctionner de manière autonome (sans ordinateur). Elaborez une étiquette et transférez la vers la mémoire de la QL 1050. Connectez alors un équipement compatible au port série sans avoir à utiliser un ordinateur (comme un lecteur de code barre ou un équipement de test). Les textes ou codes barres lus seront automatiquement insérés sur l'étiquette que vous n'aurez plus qu'à imprimer. Il est également possible de modifier les commandes et les options d'impression.

