



TPV INTÉGRÉS

www.ares.com



MOBILITÉ



MODULAIRES



PANELS PC



IMPRIMANTES



AFFICHAGE



PÉRIPHÉRIQUES

AURES
 TOUCH THE DIFFERENCE

YUNO KIOSK 22/27"

Systèmes intégrés compacts POS et OEM pour bornes et configurations murales

Intégrables,
adaptables,
robustes

Equipés au choix d'une plateforme i5 Broadwell 5350U ou i3-5010U - ou encore Bay Trail Quad-Core J1900, la gamme des **YUNO Kiosk** 22 et 27 pouces est fanless ; compacts et performants, ces matériels trouveront leur place dans toutes les applications POS ou OEM murales et dans tous les types de bornes.

Disponibles en deux formats Wide (16/9) de 22 et 27 pouces, leur dalle capacitive projetée est multi-touch (technologie PCAP - 10 points) et résiste aux chocs et aux rayures.

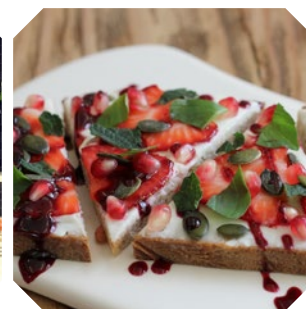
Tous-terrains, les **YUNO Kiosk** 22" et 27" s'adaptent à de multiples applications : grâce à leurs fixations VESA (75 x 75) ils sont déclinables en support mural et sur mât, pour une intégration simple et rapide y compris dans les configurations de bornes.



Equipés en standard d'un disque flash (SSD 2,5"), ils ne craignent pas les nuisances des environnements les plus difficiles (poussières, projections et résidus...) ; leurs processeurs consomment peu d'énergie et leur structure en aluminium agit comme dissipateur de chaleur, permettant d'éviter les surchauffes et d'être en phase avec les normes environnementales (faible empreinte carbone).

Accessibles et d'un bon rapport qualité-prix au vu de leurs nombreux atouts (technologies,

ergonomie, innovation et design), la gamme des YUNO Kiosk est synonyme d'investissement raisonnable, rentable et durable pour tous les parcs informatiques.



TOUCH THE DIFFERENCE

YUNO KIOSK 22/27"



Systèmes intégrés compacts et résistants, multi-applications(s)

3 processeurs au choix

SSD 2,5" 128 Go

Dalle capacitive projetée (PCAP) et multi-touch (10 points)

Formats 22 et 27 pouces Wide (16/9) et 17' 4/3

4 Go de mémoire en standard, extensible à 8 Go

Connectique multiple et discrète

Sortie mini Display pour 2nd écran sur versions i3 et i5

Faible consommation des processeurs et empreinte carbone réduite



MODÈLE

YUNO KIOSK 22 ET 27"

Processeur(s)	Broadwell i5-5350U ou i3 5010U - ou BayTrail J1900 Quad-Core (au choix)
Mémoire	DDR3 SODIMM 4 Go standard (jusqu'à 8 Go)
SSD	2,5" 128 Go (2 emplacements)
LCD	21,5" ou 27,1" TFT - 1920 x 1080 Rétroéclairage LED
Ecran Tactile	Ecran plat sans bord - dalle capacitive projetée (PCAP)
Luminosité	250 cd/m ² (22") - 270 cd/m ² (27")

ENTRÉES-SORTIES

Séries	4 ports série (+ option alimentation 5/12 V pour COM3 / COM4)
USB	5 ports USB 2.0 + 1 USB 3.0 (version J1900) 4 USB 2.0 + 2 USB 3.0 (version i3)
LAN	10/100/1000 Base-T
2 nd écran	Port avec prise en charge HDMI, DVI et VGA (mini Display Port) sur version i3
Audio	Haut-parleur interne, casque/ prise jack micro
Alimentation	+19VDC externe
Mini-PCI Express	1 emplacement Mini PCI Express (WIFI)

DIVERS

EMI	CE/FCC Class A
Sécurité	LVD, adaptateur externe UL c/us, CE, TUV, autres
Température de fonctionnement	0 - 50° C
Façade	résistante aux projections d'eau et à la poussière
Coloris	Black
Matériaux	Polycarbonate (capot) + aluminium (structure)
VESA	75 x 75
Dimensions (L x P x H)	517,44 x 313,31 x 54,08 mm (22") 644,60 x 385,03 x 64,10 mm (27")
Poids net	5,5 kg (22") - 8.04 kg (27")
OS compatibles	Windows 10 IoT Enterprise, Windows 8.1 Industry Pro, Windows 7 Pro, POS Ready 7, Linux

OPTIONS

WIFI/Bluetooth	Combo WIFI 802.11 b/g/n + BT 4.0 interne
----------------	--

